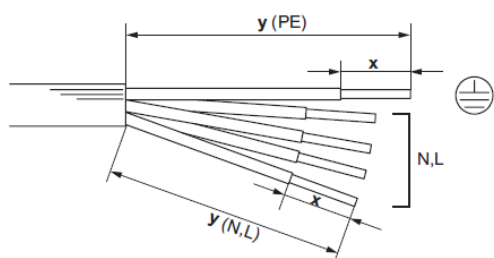


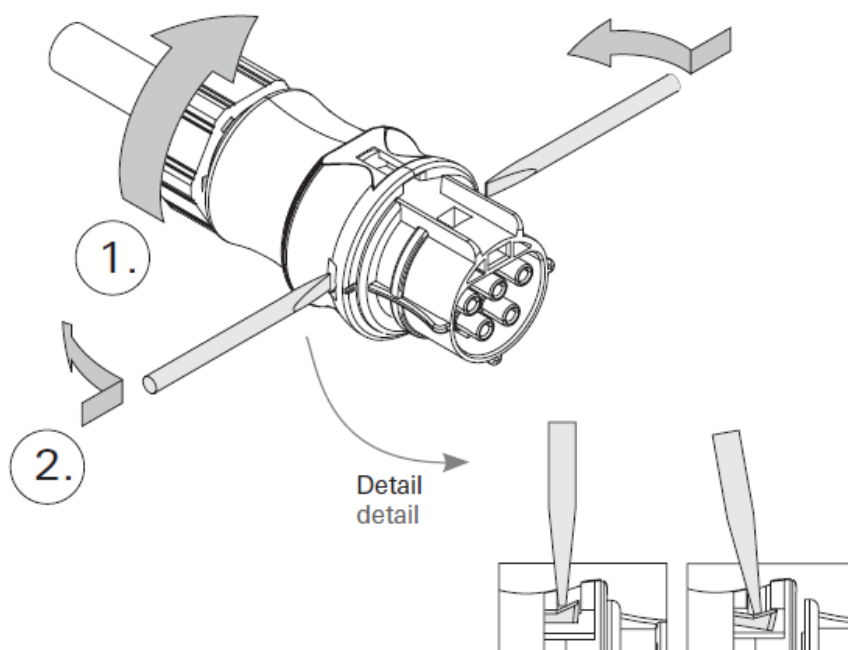
## 1 Подготовка провода

Винтовой разъем				
подсоединение				
Зажимной диаметр	Ø 6...10 / Ø 10...14		Ø 13...18	
Проводник	PE	N,L	PE	N,L
Длина удаления дополнительной изоляции y (mm)	30	25	55	50
Длина удаления дополнительной изоляции y (mm), для двойного (сплиттера) разъема	45	40		
Зачистка x (mm)	8мм для проводников с сечением 1,5-4кв мм			

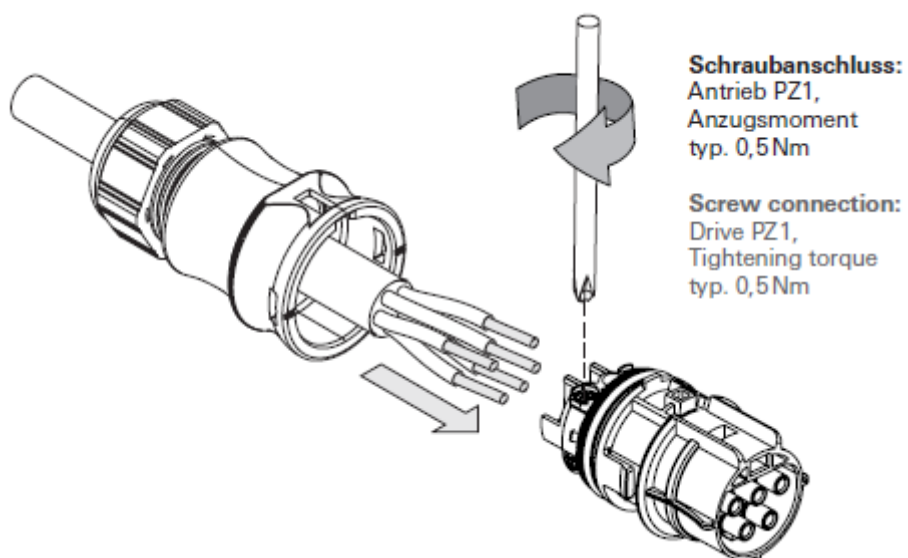


## 2. Разборка коннектора

1. открутить гайку ( при необходимости)
2. Согласно схеме, при помощи шлицевой отвертки вскрыть разъем. (шлиц 2-3мм)

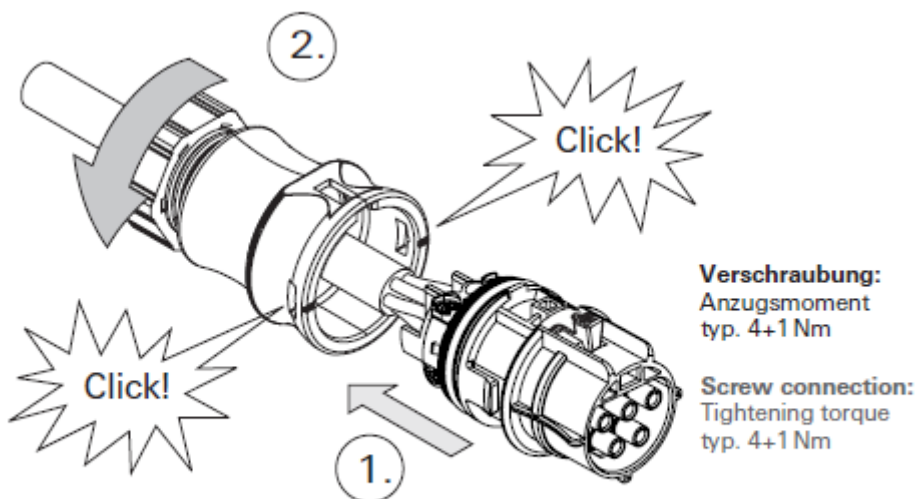


3. Подсоединение проводников: для подключения использовать отвертку со шлицем PZ1, усилие затяжки винтов 0,5 Н\*м

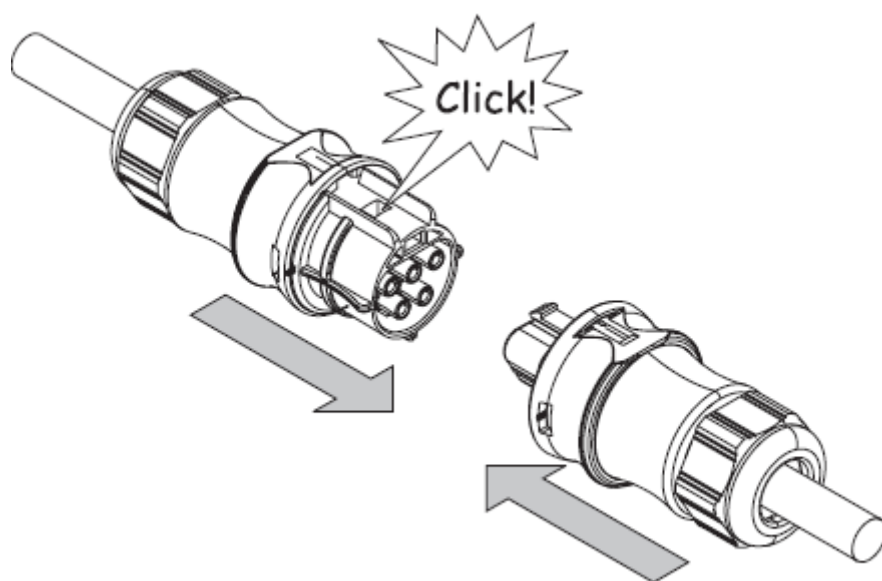


4. Собрать разъем

1. Вставить «вилку/розетку» в корпус разъема согласно схемы
2. Затянуть кабельную гайку с усилием (4+1) Н\*м



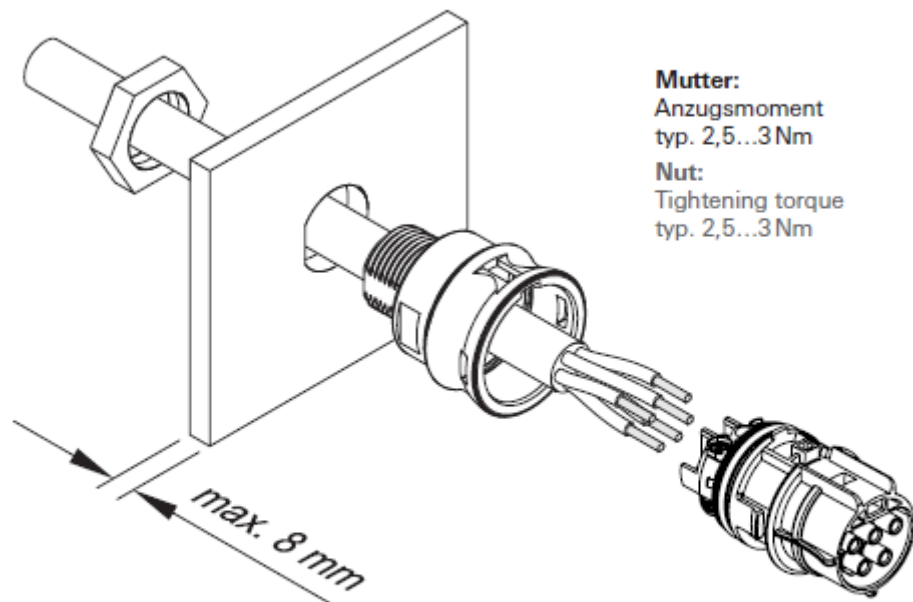
5. Установить ответную часть



Монтаж , зачистка и подготовка провода см выше.

Монтаж панельной части согласно схемы ниже

Усилие затяжки гайки 2,5-3 Н\*м



Внимание!

Чтобы сохранить IP, защитные колпачки должны быть установлены на всех незанятых вводах!  
Кроме того, разъемы не должны быть подвержены изгибающим усилиям (например, не прикладывайте нагрузки к кабелю и т.д.).

Разъемы не подходят для прерывания тока.

Никогда не подключайте и не отсоединяйте под нагрузкой!